

Multifunktions-
Schweißmaschine



Joachim Zens
Widerstandsschweißtechnik

TYP:
NS-009

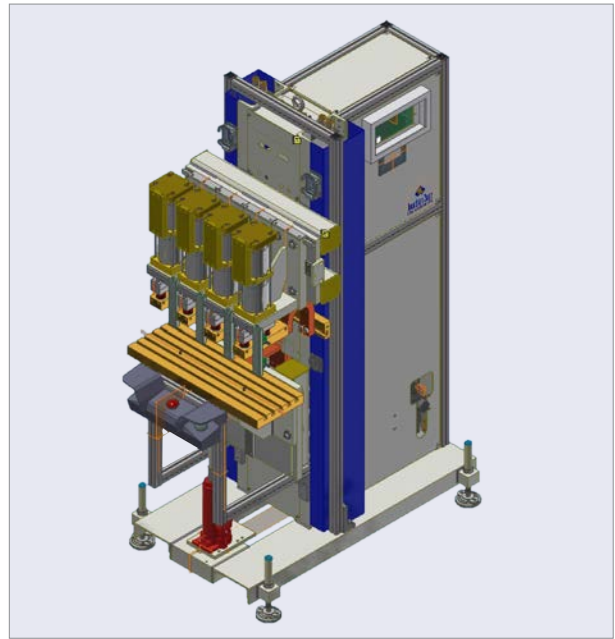


Modulares Schweißpressensystem · Schweißtechnik (MF/50Hz)
Auswahl der Schweißkraft · Diverse Ausrüstungsoptionen

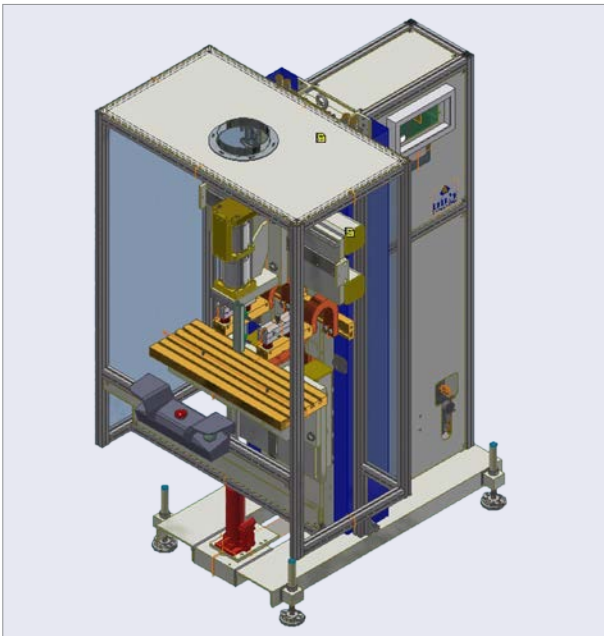
Mechanische Ausführungen



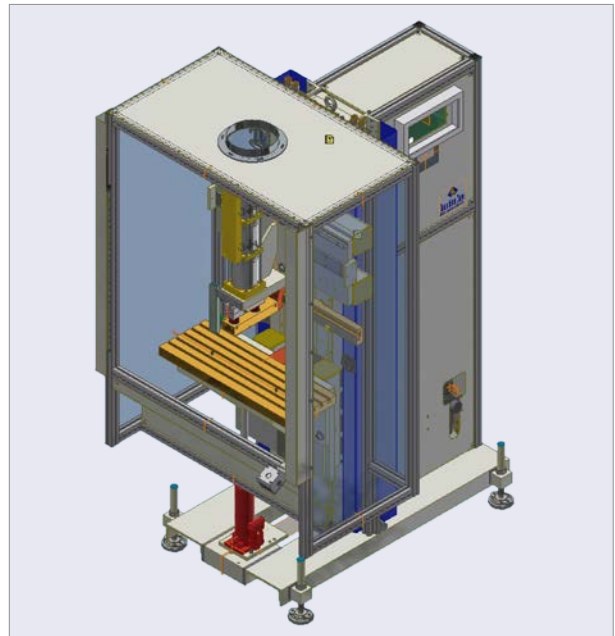
Zylinderbank: 1 • Zweihand



Zylinderbank: 4 • Zweihand



Zylinderbank: 1 • CE-Schutzumhausung • Zweihand



**Zylinderbank: 1 • CE-Schutzumhausung • CE-Lichtvorhang
• Bedientaster**

NS-009

Standard Ausführung

- Zylinderbank; $F = 10\text{kN}$;
Hub = 100 mm
- Druckausgleichswerkzeug
an Zylinder montiert
- T-Nutenplatte 700 x 250 mm,
höhenverstellbar – 180 mm
- Schutzklappe für Bedienteil
Schweißsteuerung

- Strömungswächter
- Druckregler manuell für
die Schweißkraft
- Schweißsteuerung SER

CE-Umhausung

- Eingriffschutz
- Zweihandbedienung
- vorbereitete Absaug-
möglichkeit

- Vorratsbehälter
- per Option: Lichtvorhang
statt Zweihand

Wasserrückkühlgerät „On Top“

- Auslaufbecken mit
Ablauf
- Leistung je nach
Ausführung

Baugruppe

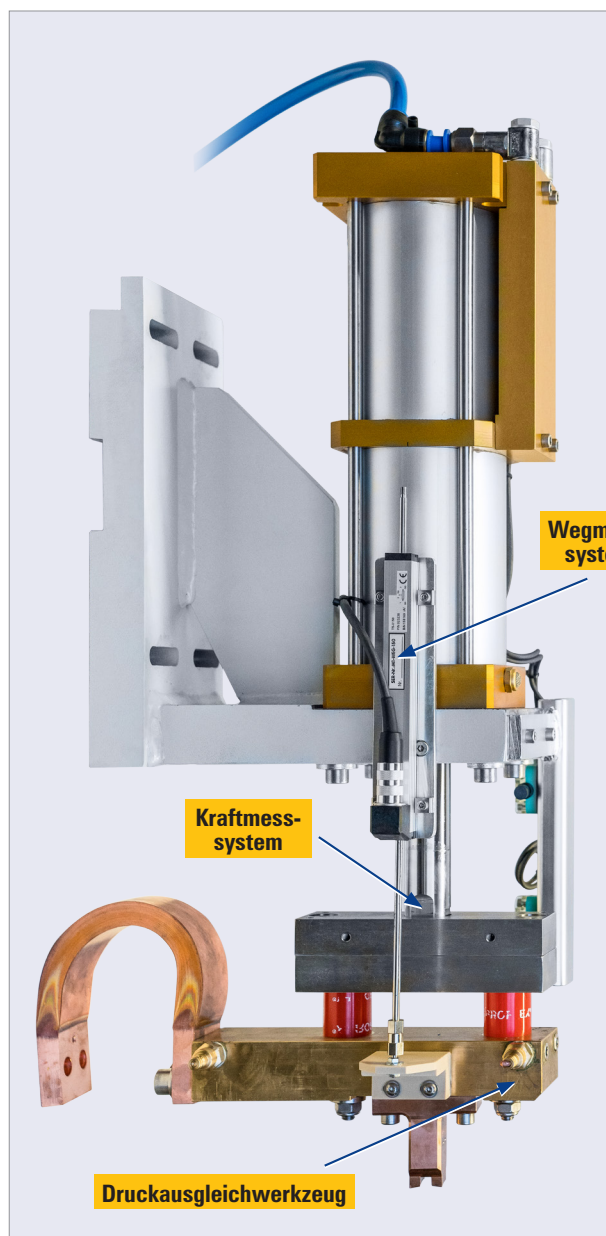


CE-Lichtvorhang

mit

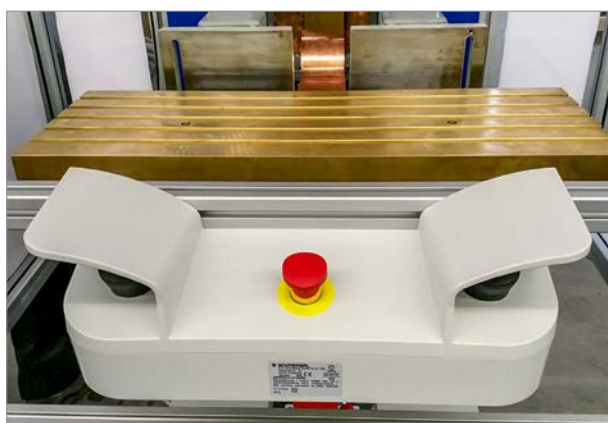


Auslösetaster



Zylinderbank mit integriertem Druckausgleichswerkzeug

- Bis zu 4 Zylinderbänke einsetzbar bzw. nachrüstbar
- Einzigartige Prozessqualität durch das eigens entwickelte Druckausgleichswerkzeug



Zweihandbedienung



Auf Produkt abgestimmte Schweißvorrichtung

Schweißtechnik

Standardausführung – SER

QSF-S: Qualitäts – Sicherung – Funktion – Strommengenregelung



Schweißsteuerung • 13 Zeiten • 32 Programme



MF-Inverter • Ausführung je nach Leistung



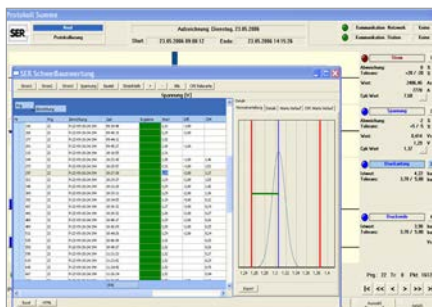
50 Hz Thyristor-Leistungsstufe • Ausführung je nach Leistung

Schweiß-Steuerungsoptionen

- QSF/M = Multifunktionsregelung
- Wegüberwachung
- Kraftauswertung
- PC Vernetzung, Fernbedien- und Datenspeicherung



MEGA-PC



Statistische Auswertung



Verlaufsprotokoll

SPS-Option



Touchscreen



SPS-Option

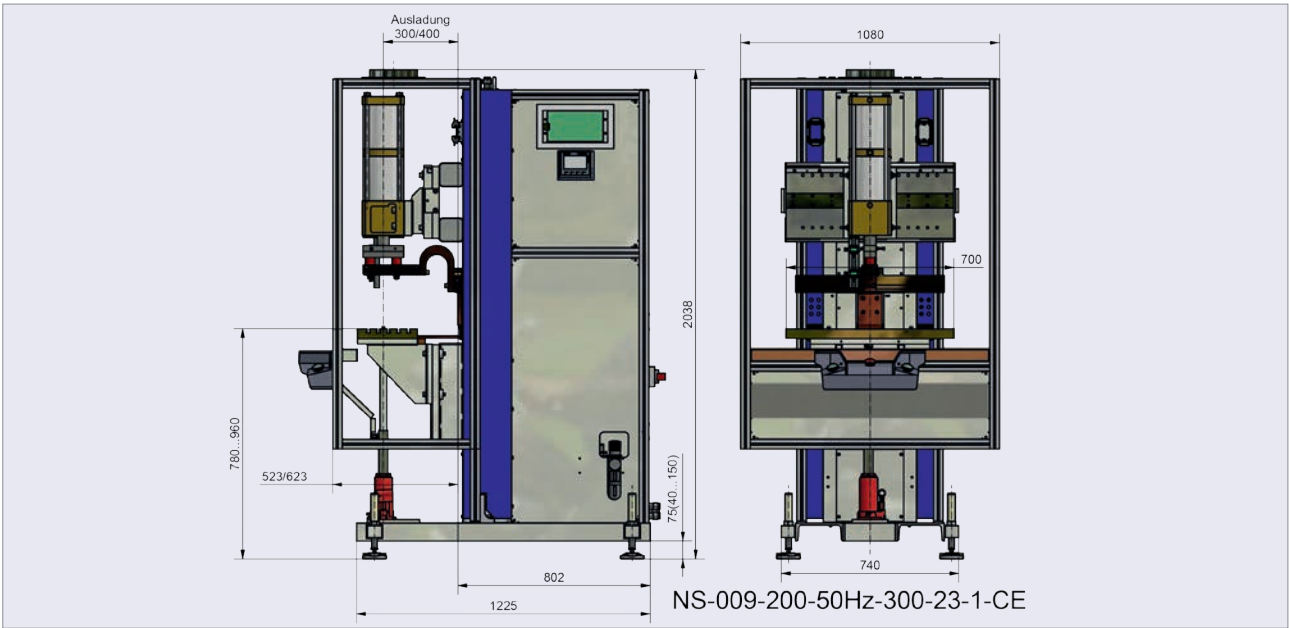
- SPS S7 / E24 A16
- CPX Ventilinsel
- 6 x 5 / 3-Wege-Ventil
- Touchscreen: KTP400
- Aktoren u. Sensoren über Steckeranschluss

Option – Druckschalter

Druckschalter für Schweißzylinder



Multifunktions-Schweißmaschine NS-009



Die Optionen

CE-Umhausung	CE	Wegmess-System	WM
CE-Lichtvorhang	LV	Kraftauswertung	KA
Druckschalter	DS	QSF-Multifunktion	QSF-M
SPS-Option	SPS	PC-Vernetzung, Datensicherheit	PC

Zens Schweißmaschine



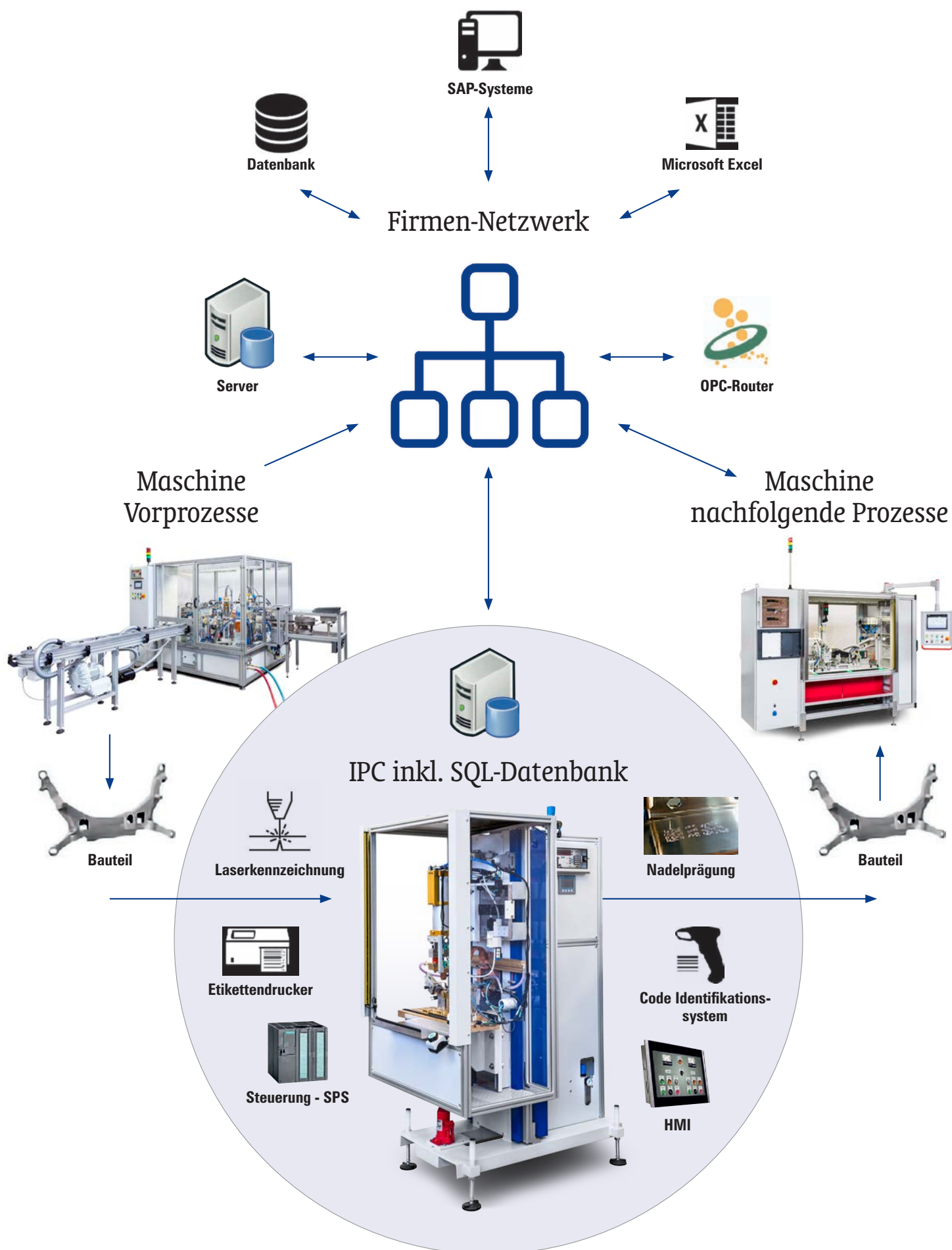
		NS-009-70-50Hz	NS-009-100-50Hz	NS-009-130-50Hz	NS-009-160-50Hz	NS-009-200-50Hz	NS-009-250-50Hz	NS-009-100-MF	NS-009-180-MF	NS-009-250-MF
Leistung kVA, 50% ED	kVA	70	100	130	160	200	250	100	180	250
Frequenz Hz	Hz	50	50	50	50	50	50	1000	1000	1000
Strom I [kA] bei 50% ED	kA	10	11,5	14,5	16	18,2	21,2	14	20	30
Spannung V sekundär	V	7	9	9,5	10	11	12	9	14	16,5
Druck bar	bar	6	6	6	6	6	6	6	6	6
Anschluss primär 50Hz	V	400	400	400	400	400	400	400	400	400
Sicherung, träge	A	150	200	250	315	400	500	200	320	500

Ausladung	mm	300	400		
max. Schweißkraft 2 bis 6 bar	kN	10	14	23	
Anzahl Zylinder ø, Hub 100	Bank	1	2	3	4

Bezeichnung:	NS-009-70-50Hz	Ausladung	max. Schweißkraft	Bank	CE	LV	DS	SPS	WM	KA	QSF-M	PC
Bezeichnung:	NS-009-200-50Hz-	300-	23-	1-	CE-						QSF-M	



Industrie 4.0 DSC-SQL





Joachim Zens
Widerstandsschweißtechnik
GmbH & Co. KG

Industriestraße 2
32689 Kalletal-Erder

Telefon: 0 57 33 . 87 86 30
Telefax: 0 57 33 . 87 86 69

Mail: info@zens.de
www.zens.de

